



ФОП ВІТРЕНКО В.В.

Код 2804119857

61166, Харківська обл., м. Харків, пр-т Науки 22 А, кв. 67,68,75,76

р/р UA 833808050000000026000673372 в АТ «Райффайзен Банк», МФО.380805



ЗАТВЕРДЖЕНО

Вітренко В. В.

«18» лютого 2024 р.

М.П.



ТЕХНІЧНИЙ ВИСНОВОК

щодо доступності осіб з інвалідністю та інших маломобільних груп населення до будівлі та приміщень Відокремленого структурного підрозділу – «Харківський торговельно - економічний фаховий коледж Державного торговельно - економічного університету», за адресою: м. Харків, Отакара Яроша, 8,

Відповідальний виконавець:

*Атестований експерт,
член НСАУ*



А. В. АФАНАСЬЄВ

м. Харків, 2024 р.

ЗМІСТ

ЗМІСТ	2
1. ПІДСТАВИ ТА ОБГРУНТУВАННЯ ПРОВЕДЕННЯ ТЕХНІЧНОГО ОБСТЕЖЕННЯ	3
1.1. Відповідальні виконавці	3
1.2. Вихідні дані	3
1.3. Обсяги виконаних робіт	3
1.4. Перелік нормативних документів	4
2. ЗАГАЛЬНІ ВІДОМОСТІ ПРО БУДІВЛЮ	6
3. ОБ'ЄМНО-ПЛАНУВАЛЬНІ ТА КОНСТРУКТИВНІ РІШЕННЯ	7
4. ТЕХНІЧНИЙ СТАН БУДІВЛІ	8
5. ВИСНОВКИ ТА РЕКОМЕНДАЦІЇ	13
4.1. Висновки за результатами технічного обстеження	12
4.2. Рекомендації щодо усунення виявлених недоліків (дефектів, пошкоджень)	13
ДОДАТОК А. Матеріали фотофіксації	15
ДОДАТОК Б. Копії сертифікатів відповідальних виконавців	18
ДОДАТОК В. Графічна частина (копії технічного паспорту та інші додатки)	20

1. ПІДСТАВИ ТА ОБГРУНТУВАННЯ ПРОВЕДЕННЯ ТЕХНІЧНОГО ОБСТЕЖЕННЯ

Ця робота виконана згідно договору № від . 2024 року між ФО-П Вітренко Віталій Валентинович та Відокремленого структурного підрозділу «Харківський торговельно-економічний фаховий коледж Державного торговельно-економічного університету», за адресою: м. Харків, Отакара Яроша, 8.

Метою цієї роботи є обстеження, визначення та оцінка будівельних конструкцій і приміщень Відокремленого структурного підрозділу «Харківський торговельно-економічний фаховий коледж Державного торговельно-економічного університету», за адресою: м. Харків, Отакара Яроша, 8 на предмет доступності для осіб з інвалідністю та інших маломобільних груп населення відповідно до будівельних норм і правил ДБН В.2.2-40:2018 «Інклюзивність будівель і споруд. Основні положення», з підготовкою відповідного технічного висновку та розробкою рекомендацій щодо створення необхідних умов, враховуючи існуючі технічні характеристики будівлі.

Згідно договору, обстеження технічного стану виконувалось у лютому 2024р. На момент проведення робіт будівля експлуатувалася.

1.1. Відповідальні виконавці

Виконавець проводив роботи з технічного обстеження з метою визначення фактичного технічного стану будівельних конструкцій і приміщень Відокремленого структурного підрозділу «Харківський торговельно-економічний фаховий коледж Державного торговельно-економічного університету», за адресою: м. Харків, Отакара Яроша, 8 відповідно до кваліфікаційного сертифіката відповідального виконавця окремих видів робіт (послуг), пов'язаних зі створенням об'єкта архітектури експерта (інженера) з технічного обстеження:

Афанасьєв Антон Вікторович: Кваліфікаційний сертифікат серія АЕ №007014, виданий 14.06.2022р. Головою Атестаційної архітектурно-будівельної комісії – Власенко І.М.

1.2. Вихідні дані

При технічному обстеженні було проведено візуальний огляд, фотофіксація та інструментальні виміри геометричних характеристик основних будівельних конструкцій і приміщень Відокремленого структурного підрозділу «Харківський торговельно-економічний фаховий коледж Державного торговельно-економічного університету», за адресою: м. Харків, Отакара Яроша, 8.

1.3. Обсяги виконаних робіт

Кожний учбовий заклад має свою специфіку, яка формує індивідуальні вимоги щодо особливостей забезпечення доступності, безпечного і безбар'єрного навколишнього середовища всім учням, співробітникам та відвідувачам.

З урахуванням зазначеного, в цьому технічному висновку були обстежені основні елементи будівельних конструкцій і приміщень учбового закладу з наведенням окремих технічних параметрів, що характеризують заходи доступності особам з інвалідністю та іншим маломобільним групам населення.

Згідно договору під час обстеження були виконані наступні роботи:

- натурне візуальне обстеження основних будівельних конструкцій і приміщень з визначенням їх технічного стану, в тому числі відповідності державним будівельним нормам щодо створення безперешкодного життєвого середовища для осіб з інвалідністю та інших маломобільних груп населення;
- складено висновки про технічний стан приміщень, проаналізована можливість їх подальшої безперешкодної експлуатації особами з інвалідністю та іншими маломобільними групами населення та підвищення комфортності згідно до сучасних вимог;
- підготовлено відповідні рекомендації.

1.4. Перелік нормативних документів

При виконанні обстеження використані наступні нормативні документи:

- «Нормативні документи з питань обстеження, паспортизації, безпечної та надійної експлуатації будівель і споруд», затверджених спільним наказом Державного комітету з будівництва, архітектури та житлової політики та Держнаглядохоронпраці України від 27.11.1997 р. за №32/2888 із змінами і доповненнями, внесеними наказом Державного Комітету будівництва, архітектури та житлової політики України, Комітету по нагляду за охороною праці України від 28 липня 1999 року №184/140, 2003р;

- ДСТУ-НБ В. 1.2-18:2016 «Настанова щодо обстеження будівель та споруд для визначення та оцінки їх технічного стану»;

- ДК 018-2000 Державний класифікатор будівель та споруд. Державний комітет України по стандартизації метрології та сертифікації;

- ДБН В.1.2-6-2008 «Система забезпечення надійності та безпеки будівельних об'єктів. Основні вимоги до будівель і споруд . Механічний опір та стійкість»;

- ДБН В.1.2-9-2008 «Система забезпечення надійності та безпеки будівельних об'єктів. Основні вимоги до будівель і споруд . Безпека експлуатації»;

- ДБН В.1.2-14-2018 «Система забезпечення надійності та безпеки будівельних об'єктів. Загальні принципи забезпечення надійності та конструктивної безпеки будівель і споруд»;
- ДБН В.2.2-40:2018 «Інклюзивність будівель і споруд. Основні положення»;
- ДБН В.2.2-10:2019 «Будинки і споруди. Заклади охорони здоров'я»;
- ДБН В.1.1-7:2016 «Пожежна безпека об'єктів будівництва. Загальні вимоги»;
- ДБН В.1.2-7-2008 «Система забезпечення надійності та безпеки будівельних об'єктів. Основні вимоги до будівель і споруд. Пожежна безпека».

2. ЗАГАЛЬНІ ВІДОМОСТІ ПРО БУДІВЛЮ.

Найменування об'єкта: Відокремлений структурний підрозділ «Харківський торговельно-економічний фаховий коледж Державного торговельно-економічного університету», за адресою: м. Харків, Отакара Яроша, 8.

Тип: будівля громадська.

Відомості про наявні на земельній ділянці будівлі та споруди: нежитлова будівля.

вогнестійкість об'єкта - III (згідно з додатком В ДБН В.1.1.-7:2016 "Захист від пожежі. Пожежна безпека об'єктів будівництва").

Клас наслідків (відповідальності) об'єкта - СС2.

Загальна площа- 4634,5м².

Основна – 2637,1м².

Допоміжна – 1997,4м².

Загальна характеристика будівлі та приміщень, що обстежуються.

Рельєф ділянки під будівлею рівний із незначним падінням відміток поверхні землі. Територія навколо будівлі упоряджена. Поблизу влаштовані майданчики і під'їзні шляхи з твердим покриттям. Стан покриттів ділянки нормальний.

Будівля складної в плані форми коридорного типу з нарізкою кабінетів, на обидва боки від коридорів.

До будівлі ведуть шість входів: центральний та додаткові.

3. ОБ'ЄМНО-ПЛАНУВАЛЬНІ ТА КОНСТРУКТИВНІ РІШЕННЯ.

Об'єкт обстеження – нежитлова чотирьохповерхова будівля з підвальним поверхом.

Конструктивна схема будівлі – безкаркасна – у вигляді повздовжніх та поперечних стін із повнотілої червоної цегли на цементно – пісчаному розчині з залізобетонним перекриттям і покриттям.

Просторова стійкість будівлі забезпечується спільною повздовжніх та поперечних стін та залізобетонних дисків перекриття.

Фундаменти - збірні з.б. плити.

Плити перекриттів – збірні залізобетонні.

Внутрішні сходи - збірні залізобетонні.

Покрівля –скатний дах по дерев'яним кроквам. Дах з прохідним горищем. Основними несучими елементами даху є дерев'яна кроквяна система.

Висота приміщень: 3,0м.

Внутрішнє оздоблення: стіни - штукатурка, керамічна плитка; підлога - керамічна плитка, лінолеум.

Вікна – металопластикові.

Вхідні двері – металеві і металопластикові, відповідають ДБН В.2.2-40:2018 «Інклюзивність будівель і споруд. Основні положення».

Внутрішні двері - дерев'яні, металопластикові, відповідають ДБН В.2.2-40:2018 «Інклюзивність будівель і споруд. Основні положення».

В'їзд для осіб з інвалідністю та інших маломобільних груп населення до приміщень першого поверху здійснюється з головного входу.

Усі основні будівельні конструкції будівлі, в якій знаходиться Відокремлений структурний підрозділ «Харківський торговельно-економічний фаховий коледж Державного торговельно-економічного університету», за адресою: м. Харків, Отакара Яроша, 8 - видимих деформацій не мають та знаходяться в нормальному технічному стані.

4. ТЕХНІЧНИЙ СТАН БУДІВЛІ

Визначається згідно правил обстеження, оцінки технічного стану та паспортизації житлових і громадських будівель.

Проведеним обстеженням встановлено:

Частина будівлі, основи та конструктивні елементи	Технічна характеристика частин будівлі, конструктивних елементів, матеріалів	Оцінка технічного стану
Прилегла територія	На території коледжу виділено місця паркування особистого автотранспорту осіб з інвалідністю або транспорту, який перевозить осіб з інвалідністю. Забезпечено рівноправний, без обмежень, підхід до будівлі. Поверхня тротуару з твердого покриття рівна, без вибоїн та щілин, неслизька. (фото 1,18)	задовільний, відповідає вимогам ДБН В.2.2-40:2018 «Інклюзивність будівель і споруд.»
Вхідна група		
Ганок	Будівля має безперешкодний доступ з ганку до приміщень першого поверху. Ганок при	задовільний, відповідає

Частина будівлі, основи та конструктивні елементи	Технічна характеристика частин будівлі, конструктивних елементів, матеріалів	Оцінка технічного стану
	<p>вході захищений від атмосферних опадів навісом з організованим водовідведенням. Висота ганку 0,575 м. Вхідна площадка має розміри 8,0x2,09 м, що дозволяє маневрувати кріслом колісним.</p> <p>Покриття ганку має шорсткувату поверхню, без виступів. Встановлені інформаційні таблички Брааля. Ганок має огороження (фото 1-4)</p>	<p><i>вимогам ДБН В.2.2-40:2018 «Інклюзивність будівель і споруд.»</i></p>
Пандус	<p>Пандус з правого крила головного входу - існуючий, пандус зроблено із металевих конструкцій, уклон 8,5%, завширшки 1,2м., огорожа з металевих конструкцій, поручні двобічні з труби 40x40мм. із полірованого алюмінію, з двійним поручнем (згідно з вимогами, п. 5.3.2 ДБН В.2.2-40:2018, «Інклюзивність будівель і споруд. Основні положення» уклон повинен бути $i=0,8$. (фото 5-9)</p>	<p><i>задовільний, конструкція пандусу і огорожа не відповідають вимогам ДБН В.2.2-40:2018 «Інклюзивність будівель і споруд.»</i></p>
Сходи	<p>Сходи – існуючі, монолітні, залізобетонні, має незадовільний стан. Сходи суцільні, рівні, з присідцями. Ширина сходового маршу – 8,9 м. Висота підйому сходинок – 0,15 м, ширина сходинок – 0,3 м. Усі сходинок однакові за формою в плані та шириною і висотою підйому. Край сходинок не виступає за рівень підсходинок відповідає нормативним вимогам ДБН В.2.2-40:2018 «Інклюзивність будівель і споруд. Основні положення» (фото 1-4)</p> <p>Є візуальні попередження на кожній сходинокці.</p>	<p><i>задовільний, відповідає вимогам ДБН В.2.2-40:2018 «Інклюзивність будівель і споруд.»</i></p>
Вхідні двері	<p>Заповнення дверного прорізу входу – одностулкові металеві двері, ширина прорізу 1,0 м, висота порогу складає 0,02 м, що не перебільшує нормативне значення. Поруч з</p>	<p><i>задовільний, відповідає вимогам ДБН В.2.2-40:2018 «Інклюзивність</i></p>

Частина будівлі, основи та конструктивні елементи	Технічна характеристика частин будівлі, конструктивних елементів, матеріалів	Оцінка технічного стану
	вхідними дверима влаштована кнопка виклику (фото 4,5,19)	ть будівель і споруд.»
Приміщення у середині будівлі		
Шляхи руху до приміщень	<p>При візуальному огляді шляхів руху до приміщень, зон і місць обслуговування в середині будівлі (приміщення загального користування: коридори, холли, майданчики, тощо) встановлено, що мінімальна ширина шляху руху в коридорах загального користування складає 1,5 м.</p> <p>Висота проходів у просвіті по всій їх довжині і ширині є не меншою ніж 2,1м.</p> <p>Предмети інтер'єру в коридорі не заважають пересуванню маломобільних груп населення. (фото 19-23)</p>	<p>задовільний, відповідає вимогам ДБН В.2.2-40:2018 «Інклюзивність будівель і споруд.»</p>
Внутрішні двері	<p>Внутрішні двері - одностулкові та двостулкові в приміщеннях загального користування, без порогів, полотна засклені або глухі, з ручним відчиненням на завісах, що відкриваються в одну сторону по ходу евакуації.</p> <p>Ширина прорізів одностулкових складає 0,9 м, двостулкових 1,2 м.</p> <p>В двостулкових дверях одна робоча полотнина має ширину 0,9 м. (фото 21-23)</p>	<p>задовільний, відповідає вимогам ДБН В.2.2-40:2018 «Інклюзивність будівель і споруд.»</p>
Санітарні приміщення	<p>На першому поверсі в центральній частині будівлі влаштовано окремий туалет для маломобільних груп населення (приміщення 32, см.техпаспорт) обладнаний необхідними санітарно-технічними приладами – умивальником та унітазом. Приміщення туалету має розміри в плані: 2,42 x 1,25 м, що межує з нормативними вимогами ДБН В.2.2-40:2018 «Інклюзивність будівель і споруд. Основні положення».</p> <p>По бокам унітазу, та умивальника встановлені поручні, є кнопка визову.</p>	<p>задовільний, відповідає вимогам п.11.6 ДБН В.2.2-40:2018 «Інклюзивність будівель і споруд.»</p>

Частина будівлі, основи та конструктивні елементи	Технічна характеристика частин будівлі, конструктивних елементів, матеріалів	Оцінка технічного стану
	Двері в приміщення санвузлу завширшки 900мм., що відповідає нормативними вимогами ДБН В.2.2-40:2018 «Інклюзивність будівель і споруд. Основні положення». (фото 14-17)	
Вертикальні шляхи руху (сходи, ліфти тощо)	При візуальному огляді міжповерхових сходів встановлено, що вони знаходяться в задовільному стані, є інформаційні таблички з шрифтом Брааля. (фото 10,11,13)	<i>задовільний, відповідає вимогам ДБН В.2.2-40:2018 «Інклюзивність будівель і споруд.»</i>
Навігація	При візуальному огляді будівлі встановлено, що до входу, призначеного для осіб з інвалідністю та інших мало мобільних груп населення, передбачена система засобів орієнтації у вигляді покажчиків. Є візуальні попередження на зовнішніх сходах. Інформаційні тактильні та контрастні покажчики всередині будівлі (таблички, попереджувальні смуги тощо) – присутні. При візуальному огляді будівлі встановлено, що кнопка виклику в приміщенні санвузлу присутня. При візуальному огляді будівлі коледжу встановлено, що кнопка виклику для забезпечення доступу до об'єкту маломобільних груп населення улаштована на висоті 1,5 м від рівня землі, є інформаційна табличка з шрифтом Брааля. (фото 1-11)	<i>відповідає вимогам ДБН В.2.2-40:2018 «Інклюзивність будівель і споруд.»</i>

5. ВИСНОВКИ ТА РЕКОМЕНДАЦІЇ

ВИСНОВОК

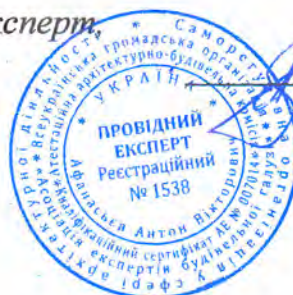
За результатами обстеження технічного стану будівельних конструкцій і приміщень Відокремленого структурного підрозділу «Харківський торговельно-економічний фаховий коледжу Державного торговельно-економічного університету», за адресою: м. Харків, Отакара Яроша, 8. м. Харків можна зробити висновок, що будівельні конструкції і приміщення знаходяться у задовільному стані.

Роботи з технічного обстеження на відповідність державним стандартам, будівельним нормам і правилам щодо доступності для осіб з інвалідністю та інших маломобільних груп населення виконувались відповідно до ДБН В.2.2-40:2018 «Інклюзивність будівель і споруд. Основні положення» та кваліфікаційного сертифікату серія АЕ №001569, виданий 22.02.2013р. в категорії «Експерт» на технічне обстеження будівель і споруд.

За результатами експертизи проведеного технічного обстеження будівлі **Афанасьєвим Антоном Вікторовичем** (кваліфікаційний сертифікат серія АЕ № 007014, виданий 14.06.2022 р. Головою Атестаційної архітектурно-будівельної комісії - Власенко І.М.) станом на «26» лютого 2024 року встановлено можливість доступу осіб з інвалідністю та інших мало мобільних груп населення до будівлі та приміщень Відокремленого структурного підрозділу «Харківський торговельно-економічний фаховий коледж Державного торговельно-економічного університету», за адресою: м. Харків, Отакара Яроша, 8 відповідно до вимог ДБН В.2.2-40:2018 «Інклюзивність будівель і споруд. Основні положення».

Висновок складено:

Атестований експерт
член НСАУ



А. В. АФАНАСЬЄВ

МАТЕРІАЛИ ФОТОФІКСАЦІЇ



Фото 1. Вхідна група



Фото 2. Є візуальні попередження на кожній сходинці



Фото 3. Візуальні попередження на склі



Фото 4. Інформаційна табличка з шрифтом Браляя



Фото 5. Пандус



Фото 6.



Фото 7. Пандус



Фото 8. Висота 0,575 м



Фото 9. Довжина 6,667 м.

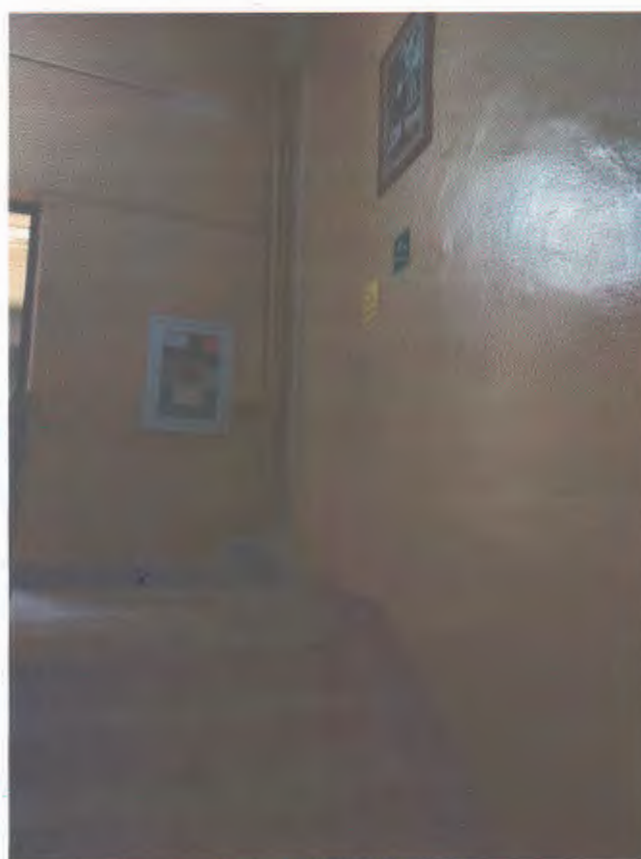


Фото 10. Сходи



Фото 11. Інформаційна табличка на сходовому марші



Фото 12. Інформаційна табличка перед санвузлом для інвалідів



Фото 13. Інформаційна табличка з шрифтом Браалія на сходах

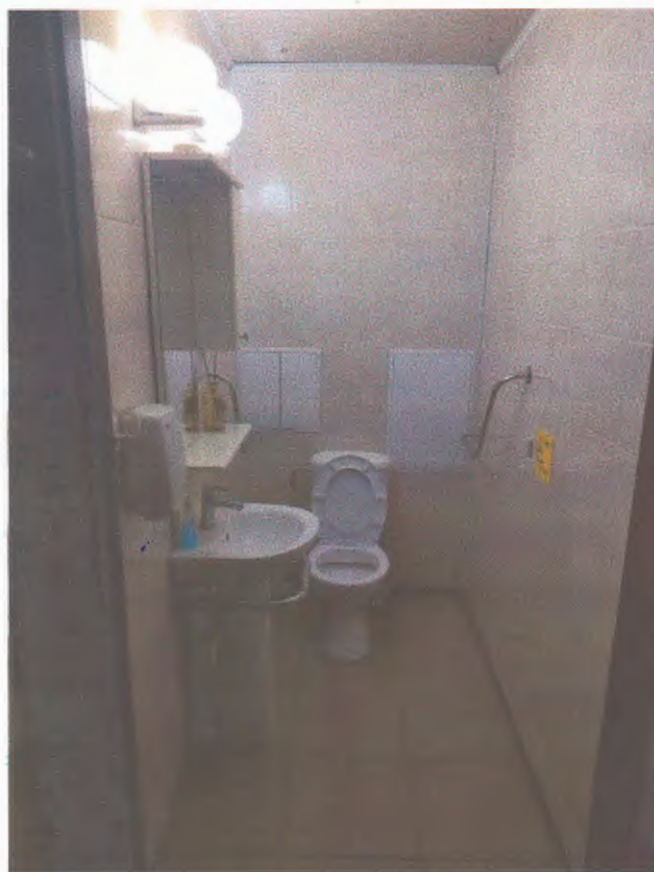


Фото 14. Санвузол для інвалідів



Фото 15. Санвузол для інвалідів

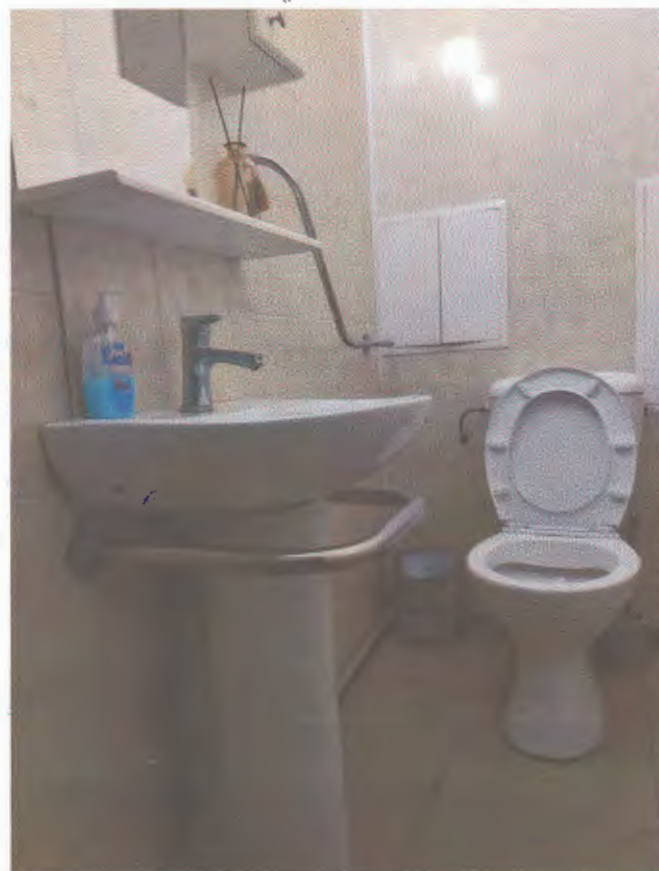


Фото 16. Поручні

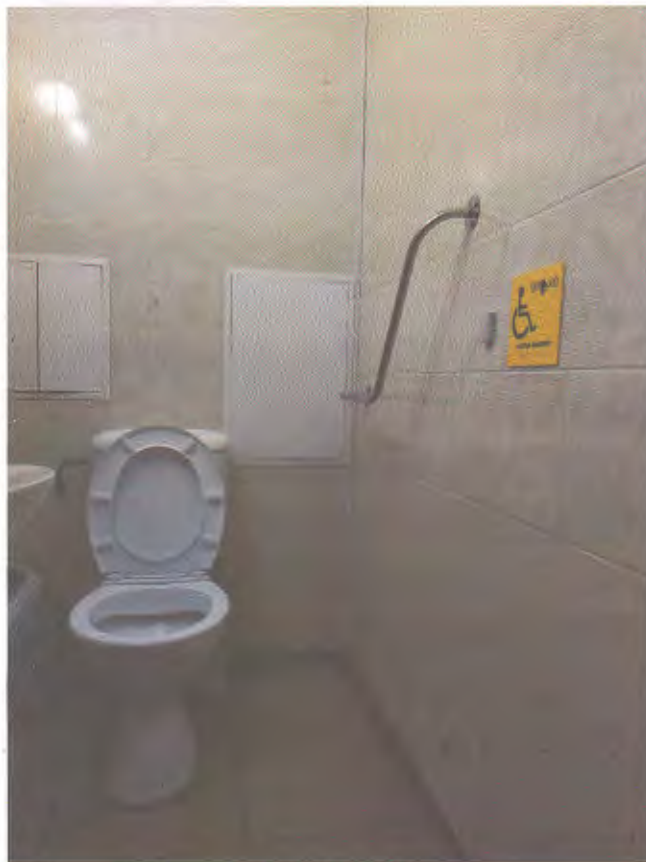


Фото 17. Поручні



Фото 18. Фасад до оснащення для відвідування осіб з інвалідністю та інших мало мобільних груп населення



Фото 19.



Фото 20. Хол



Фото 21. Коридор



Фото 22.



Фото 23.

Копії сертифікатів відповідальних виконавців



ВСЕУКРАЇНЬСЬКА ГРОМАДСЬКА ОРГАНІЗАЦІЯ
 АСОЦІАЦІЯ ЕКСПЕРТІВ БУДІВЕЛЬНОЇ ГАЛУЗІ
 САМОРЕГУЛІВНА ОРГАНІЗАЦІЯ У СФЕРІ АРХІТЕКТУРНОЇ ДІЯЛЬНОСТІ
 АТЕСТАЦІЙНА АРХІТЕКТУРНО-БУДІВЕЛЬНА КОМІСІЯ

Серія АЕ

№ 007014

КВАЛІФІКАЦІЙНИЙ СЕРТИФІКАТ
 відповідального виконавця окремих видів робіт (послуг),
 пов'язаних із створенням об'єктів архітектури

Експерт

(найменування професії)

Виданий про те, що Афанасьєв Антон Вікторович

пройшов(ла) професійну атестацію, що підтверджує його (її) відповідність кваліфікаційним вимогам у сфері діяльності, пов'язаної із створенням об'єктів архітектури, професійну спеціалізацію, необхідний рівень кваліфікації і знань.

Категорія: Провідний експерт будівельний

Кваліфікаційний сертифікат видано згідно з рішенням атестаційної архітектурно-будівельної комісії (далі - Комісія) від 14.06.2022 № 138

(рішенням від _____ № _____ секції Комісії від _____ № _____, затвердженим президентом Комісії _____)

Зареєстрований у реєстрі атестованих осіб 14.06.2022 року за № 1538

Роботи (послуги), пов'язані із створенням об'єктів архітектури, спроможність виконання яких визначено кваліфікаційним сертифікатом: Технічне обстеження будівель і споруд об'єктів будівництва класу наслідків (відповідальності) СС3 (значні наслідки).

Дата видачі 14.06.2022 року

Голова (заступник голови) Атестаційної архітектурно-будівельної комісії



(Handwritten signature)
 (підпис)

Власенко І.М.

(прізвище, імя, по батькові)

Згідно з рішенням

ТЕХНІЧНИЙ ПАСПОРТ**ДОДАТОК В**

**КОПІЯ РІВНА
ЗГІДНО З
ОРИГІНАЛОМ**

Додаток 6 до Інструкції
про порядок проведення технічної інвентаризації
об'єктів нерухомого майна

ХАРКІВСЬКЕ МІСЬКЕ БЮРО ТЕХНІЧНОЇ ІНВЕНТАРИЗАЦІЇ

Область <u>Харківська</u>	Інвентаризаційна справа №	<u>2005</u>
Район <u>Центральний</u>	Регістраційний №	
Місто (село, селище) <u>Харків</u>		

**ТЕХНІЧНИЙ ПАСПОРТ
на громадський будинок**

шкільної класи № 24
Самодіяний торговельно-заказнический магазин №1234
(призначення)

№ 8 вулиця (провулок, площі) С. Брешко
місто (селище, село) Харків

Власник (юридична, фізична особа)	Дата народження, ідентифікаційний номер	Розмір частки власності
<u>Україна</u>		<u>48 34,5 м²</u>

Паспорт виготовлено за станом на

01 11 2005 р.

Виконав О.В. Шкодоват

Шкодоват



Директор БТІ

Регістраційний № 11



Українська інженерно-будівельна компанія
приватна підприємствознавча організація об'єднана
державного майна

ПЛАН
поверхів громадського будинку

урабинці керує
(призначення)

вул. (привул., площа) С.Яковина №8
місто (селище, село) Варшав

Масштаб 1:100



КОПІЯ ВІДНА
З ДІЛІ 3
СРІГІНАЛОМ

1	2	3	4	5	6	7	8	9	10	11	12	13	14	15	16	17	18	19	20	21	22
1	44	грудень	1961	св.	св.	св.															
	45	лютий	1961	св.	св.	св.															
	46	березень	1961	св.	св.	св.															
	47	квітень	1961	св.	св.	св.															
Усього																					



ЭКСПЛИКАЦИЯ

Форма № 6

внутренних площадей к плану строения анкера Ст. 8
 на улице (пер., площ.) Ст. 8 № 8
 Не земля и жилые строения
 между строениями помещения

Этаж (этажи) пол(ов)	№ квартир кон помещений	№ частей, помещений (комнат, кухня, ...)	Историч. часть, помещ. (комнат, кухня, ...)	Плщадь част. помещ. по черт. по Форм. пр. 5 (ка. м.)	жилая площадь		общая площадь		владельцы помещений	площадь помещений по Форм. (пр. 13-23) (ка. м.)	Площадь помещений по Форм. (пр. 13-23) (ка. м.)
					жилая площадь по Форм. (пр. 5)	жилая площадь по Форм. (пр. 12)	общая площадь по Форм. (пр. 10)	общая площадь по Форм. (пр. 11, 12)			
III	1	1	1	304	304	304	304	304	304	304	304
	2	2	2	189	189	189	189	189	189	189	189
	3	3	3	196	196	196	196	196	196	196	196
	4	4	4	375	375	375	375	375	375	375	375
	5	5	5	370	370	370	370	370	370	370	370
	6	6	6	433	433	433	433	433	433	433	433
	7	7	7	437	437	437	437	437	437	437	437
	8	8	8	371	371	371	371	371	371	371	371
	9	9	9	368	368	368	368	368	368	368	368
	10	10	10	370	370	370	370	370	370	370	370
	11	11	11	305	305	305	305	305	305	305	305
	12	12	12	441	441	441	441	441	441	441	441
	13	13	13	371	371	371	371	371	371	371	371
	14	14	14	371	371	371	371	371	371	371	371
	15	15	15	371	371	371	371	371	371	371	371
	16	16	16	371	371	371	371	371	371	371	371
	17	17	17	371	371	371	371	371	371	371	371
	18	18	18	371	371	371	371	371	371	371	371
	19	19	19	371	371	371	371	371	371	371	371
	20	20	20	371	371	371	371	371	371	371	371
	21	21	21	371	371	371	371	371	371	371	371
	22	22	22	371	371	371	371	371	371	371	371
	23	23	23	371	371	371	371	371	371	371	371
	24	24	24	371	371	371	371	371	371	371	371

КОПИЯ ВЕРНА
 ЭКСПЛИКАЦИЯ
 ОРИГИНАЛОМ

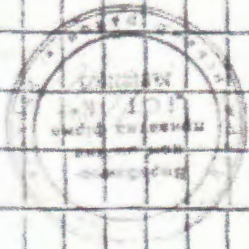


Литература № 4

Литература № 4

	1	2	3	4	5	6	7	8	9	10	11	12	13	14	15	16	17	18	19	20	21	22	23	24		
I	16	17	18	19	20	21	22	23	24				451													
	17	18	19	20	21	22	23	24					576													
	18	19	20	21	22	23	24						1247													
	19	20	21	22	23	24							80													
	20	21	22	23	24								217													
	21	22	23	24									88													
	22	23	24										30													
	23	24											45													
	24												210													
	25												228													
II	26	27	28	29	30	31	32	33	34				76													
	27	28	29	30	31	32	33	34					454													
	28	29	30	31	32	33	34						347													
	29	30	31	32	33	34							342													
	30	31	32	33	34								313													
	31	32	33	34									842													
	32	33	34										466													
	33	34											382													
	34												372													
	35												400													
36												68														

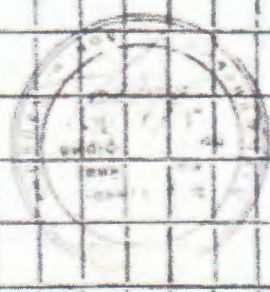
КОЛЛЕКЦИЯ
3 ЛИСТА
ОПТИКА



Министерство образования РБ

примінені до плану номерів в громадського будинку № 26. лист № 26

1	2	3	4	5	6	7	8	9	10	11	12	13	14	15	16	17	18	19	20	21	22	23	24
107	16	17	18	19	20	21	22	23	24	25	26	27	28	29	30	31	32	33	34	35	36	37	38
108	16	17	18	19	20	21	22	23	24	25	26	27	28	29	30	31	32	33	34	35	36	37	38
109	16	17	18	19	20	21	22	23	24	25	26	27	28	29	30	31	32	33	34	35	36	37	38
110	16	17	18	19	20	21	22	23	24	25	26	27	28	29	30	31	32	33	34	35	36	37	38
111	16	17	18	19	20	21	22	23	24	25	26	27	28	29	30	31	32	33	34	35	36	37	38
112	16	17	18	19	20	21	22	23	24	25	26	27	28	29	30	31	32	33	34	35	36	37	38
113	16	17	18	19	20	21	22	23	24	25	26	27	28	29	30	31	32	33	34	35	36	37	38
114	16	17	18	19	20	21	22	23	24	25	26	27	28	29	30	31	32	33	34	35	36	37	38
115	16	17	18	19	20	21	22	23	24	25	26	27	28	29	30	31	32	33	34	35	36	37	38
116	16	17	18	19	20	21	22	23	24	25	26	27	28	29	30	31	32	33	34	35	36	37	38
117	16	17	18	19	20	21	22	23	24	25	26	27	28	29	30	31	32	33	34	35	36	37	38
118	16	17	18	19	20	21	22	23	24	25	26	27	28	29	30	31	32	33	34	35	36	37	38
119	16	17	18	19	20	21	22	23	24	25	26	27	28	29	30	31	32	33	34	35	36	37	38
120	16	17	18	19	20	21	22	23	24	25	26	27	28	29	30	31	32	33	34	35	36	37	38
121	16	17	18	19	20	21	22	23	24	25	26	27	28	29	30	31	32	33	34	35	36	37	38
122	16	17	18	19	20	21	22	23	24	25	26	27	28	29	30	31	32	33	34	35	36	37	38
123	16	17	18	19	20	21	22	23	24	25	26	27	28	29	30	31	32	33	34	35	36	37	38
124	16	17	18	19	20	21	22	23	24	25	26	27	28	29	30	31	32	33	34	35	36	37	38
125	16	17	18	19	20	21	22	23	24	25	26	27	28	29	30	31	32	33	34	35	36	37	38
126	16	17	18	19	20	21	22	23	24	25	26	27	28	29	30	31	32	33	34	35	36	37	38
127	16	17	18	19	20	21	22	23	24	25	26	27	28	29	30	31	32	33	34	35	36	37	38
128	16	17	18	19	20	21	22	23	24	25	26	27	28	29	30	31	32	33	34	35	36	37	38
129	16	17	18	19	20	21	22	23	24	25	26	27	28	29	30	31	32	33	34	35	36	37	38
130	16	17	18	19	20	21	22	23	24	25	26	27	28	29	30	31	32	33	34	35	36	37	38
131	16	17	18	19	20	21	22	23	24	25	26	27	28	29	30	31	32	33	34	35	36	37	38
132	16	17	18	19	20	21	22	23	24	25	26	27	28	29	30	31	32	33	34	35	36	37	38
133	16	17	18	19	20	21	22	23	24	25	26	27	28	29	30	31	32	33	34	35	36	37	38
134	16	17	18	19	20	21	22	23	24	25	26	27	28	29	30	31	32	33	34	35	36	37	38
135	16	17	18	19	20	21	22	23	24	25	26	27	28	29	30	31	32	33	34	35	36	37	38
136	16	17	18	19	20	21	22	23	24	25	26	27	28	29	30	31	32	33	34	35	36	37	38
137	16	17	18	19	20	21	22	23	24	25	26	27	28	29	30	31	32	33	34	35	36	37	38
138	16	17	18	19	20	21	22	23	24	25	26	27	28	29	30	31	32	33	34	35	36	37	38
139	16	17	18	19	20	21	22	23	24	25	26	27	28	29	30	31	32	33	34	35	36	37	38
140	16	17	18	19	20	21	22	23	24	25	26	27	28	29	30	31	32	33	34	35	36	37	38
141	16	17	18	19	20	21	22	23	24	25	26	27	28	29	30	31	32	33	34	35	36	37	38
142	16	17	18	19	20	21	22	23	24	25	26	27	28	29	30	31	32	33	34	35	36	37	38
143	16	17	18	19	20	21	22	23	24	25	26	27	28	29	30	31	32	33	34	35	36	37	38
144	16	17	18	19	20	21	22	23	24	25	26	27	28	29	30	31	32	33	34	35	36	37	38
145	16	17	18	19	20	21	22	23	24	25	26	27	28	29	30	31	32	33	34	35	36	37	38
146	16	17	18	19	20	21	22	23	24	25	26	27	28	29	30	31	32	33	34	35	36	37	38
147	16	17	18	19	20	21	22	23	24	25	26	27	28	29	30	31	32	33	34	35	36	37	38
148	16	17	18	19	20	21	22	23	24	25	26	27	28	29	30	31	32	33	34	35	36	37	38
149	16	17	18	19	20	21	22	23	24	25	26	27	28	29	30	31	32	33	34	35	36	37	38
150	16	17	18	19	20	21	22	23	24	25	26	27	28	29	30	31	32	33	34	35	36	37	38



КОПИЯ БИРНА З ПЛАНУ 3 ОПТИМІЗАЦІОМ

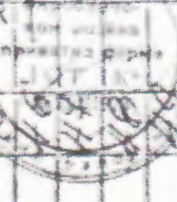
Форма № 16

ЭКСПЛИКАЦИЯ

внутренних площадей к плану строения антра ст. 14
по улице (пер., площ.) ул. Ленина, в
На нежилом и жилом строениях
кванд, встроены помещения

№ здания (подземный)	№ частей, помещений (комнат, квартир, комнат, квартир, помещений, частей, помещений)	Историч. часть, помещ. (комнат, квартир, комнат, квартир, помещений, частей, помещений)	Площадь част. помещений по плану (кв. м.)	жилая квартира		офисные		всего (сум. кв. м.)	Площадь помещений в здании (кв. м.)
				общая сум. кв. м.	жилая	общая сум. кв. м.	жилая		
14	14	14	14	1	1	1	1	1	1
				2	2	2	2	2	2
				3	3	3	3	3	
				4	4	4	4	4	
				5	5	5	5	5	
				6	6	6	6	6	
				7	7	7	7	7	
				8	8	8	8	8	
				9	9	9	9	9	
				10	10	10	10	10	
				11	11	11	11	11	
				12	12	12	12	12	
				13	13	13	13	13	
				14	14	14	14	14	

КОПИЯ
Згідно з
ОРИГІНАЛОМ



УЧЕТНАЯ КНИГА ПО РАБОТАМ ПО ВОССТАНОВЛЕНИЮ ВОЗДУШНО-ПРОТЯЖИ

№	1	2	3	4	5	6	7	8	9	10	11	12	13	14	15	16	17	18	19	20	21	22	23	
1	100%	54	100%	100%	100%	100%	100%	100%	100%	100%	100%	100%	100%	100%	100%	100%	100%	100%	100%	100%	100%	100%	100%	
2																								
3																								
4																								
5																								
6																								
7																								
8																								
9																								
10																								
11																								
12																								



КОПИЯ БИРЖА
3
СПИЛКАМОН

Итого: 100%, из них: 100%, 100%

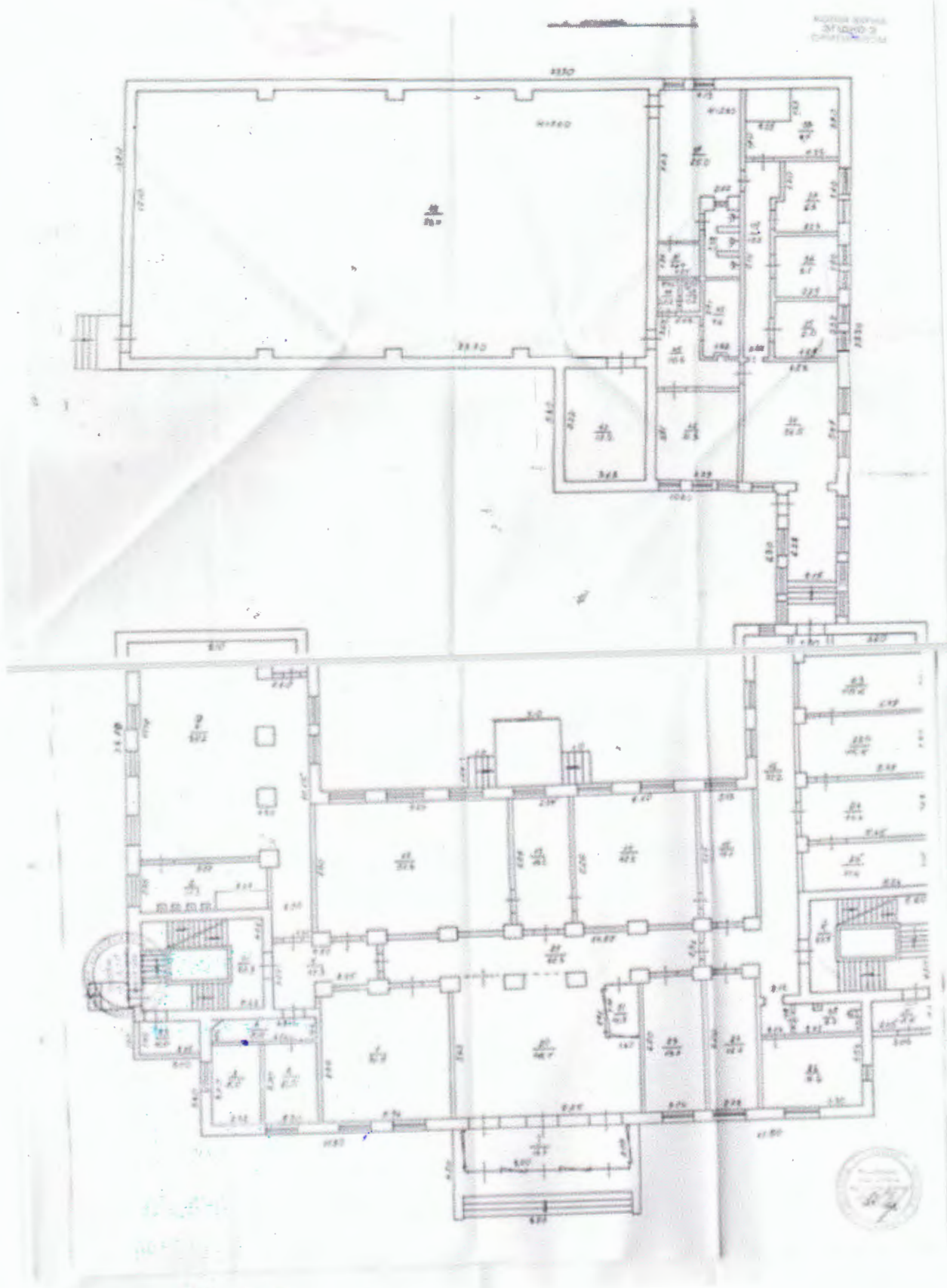
1	2	3	4	5	6	7	8	9	10	11	12	13	14	15	16	17	18	19	20	21	22	23	24
26			ан. степ	76.5																			
27			сильный	87																			
28			сильный	87																			
29			красный	22.3																			
30			красный	48.7																			
31			красный	41.3																			
32			красный	29																			
33			красный	40																			
34			красный	36.5																			
35			красный	70																			
36			красный	81																			
37			красный	68																			
38			красный	85																			
39			красный	89																			
40			красный	45																			
41			красный	76																			
42			красный	46																			
43			красный	42																			
44			красный	42																			
45			красный	70.6																			
46			красный	48																			
47			красный	19.2																			
48			красный	28.44																			

КОЛОНА БИРНА
3
ОПТИКАЛОМ

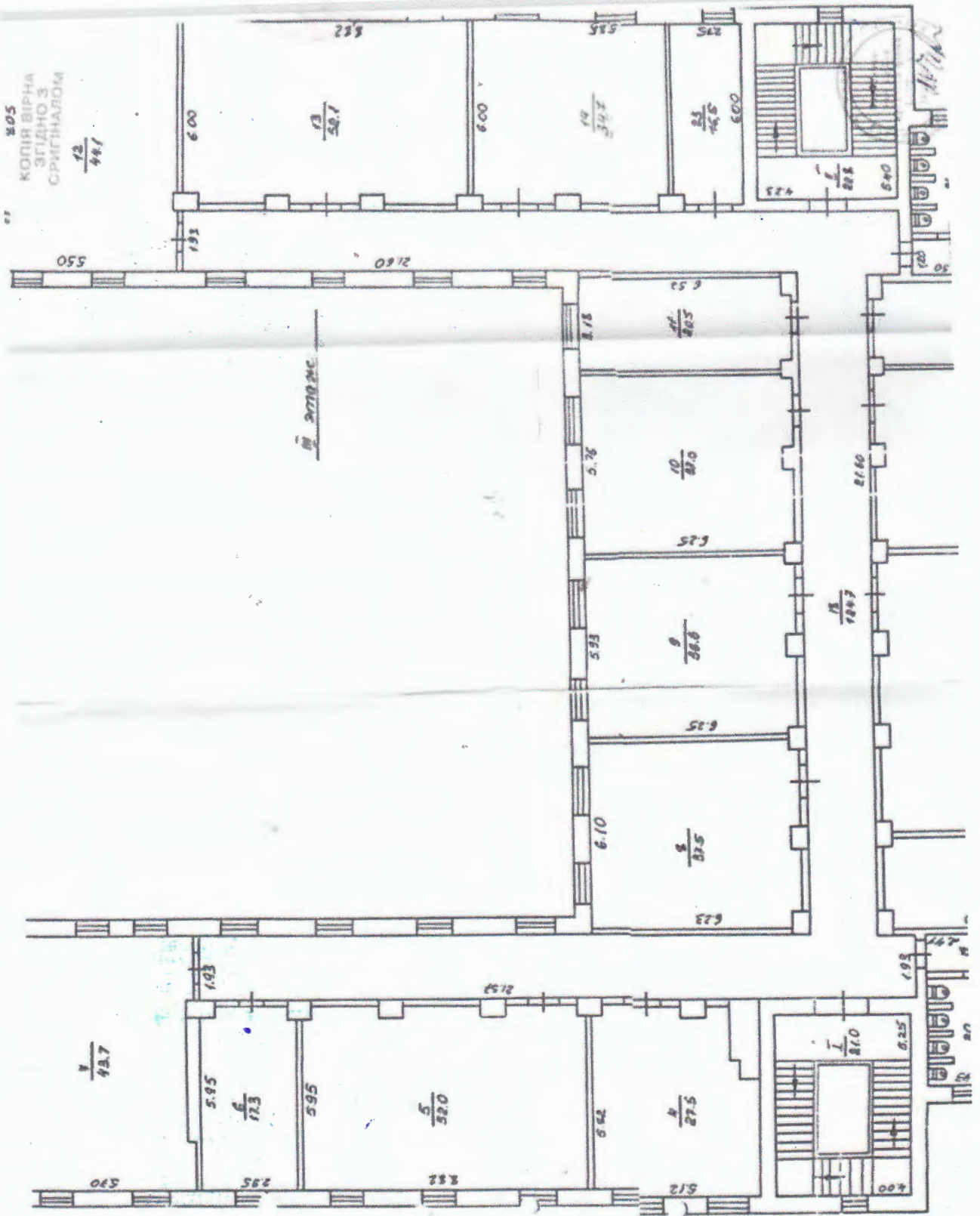


Armenia, min. agr. 1995, exp. 1000

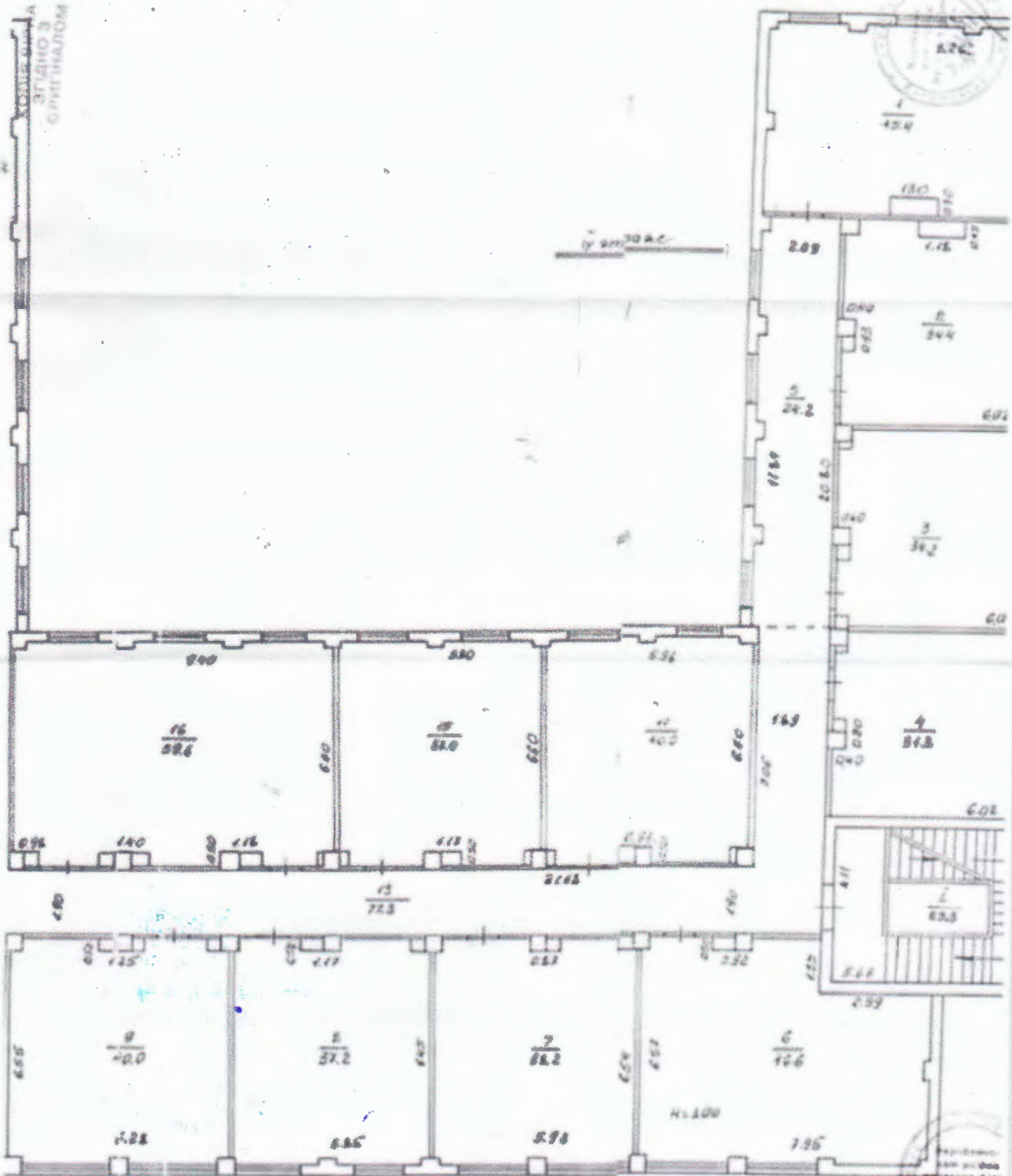




№05
КОПІЯ ВІРНА
ЗГІДНО З
ОРИГІНАЛОМ
1/2
44/1



Проектная часть проекта



стены - кирпич
ослеп. полки - гипс



